



Ciberseguridad

Fundación Incyde



Contenido

1. Introducción.....	3
2. Objetivo del Programa.....	5
Duración.....	5
4. Destinatarios.....	7
5. Metodología.....	8
4. Contenidos.....	9

1. Introducción

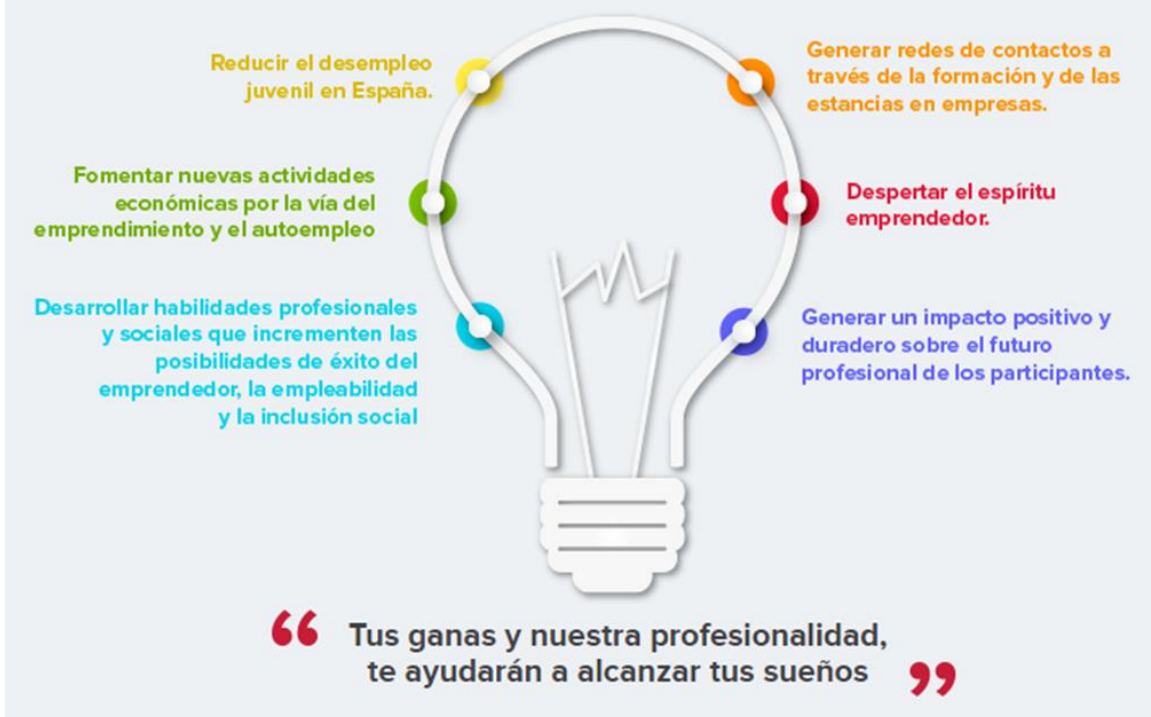
El **Fondo Social Europeo** (FSE), creado en 1957, es el instrumento financiero de la Unión Europea más importante para la promoción del empleo. El FSE respalda las políticas y prioridades destinadas a alcanzar el pleno empleo y a mejorar la calidad y la productividad en el trabajo, la movilidad geográfica y profesional de los trabajadores de la Unión, los sistemas de educación y formación, así como la inclusión social, contribuyendo de este modo a fomentar la cohesión territorial, económica y social.

El mayor desafío al que se enfrenta España y al que, por su complejidad e intensidad tendrá que hacer frente en los próximos años, es el de la recuperación del empleo. Para reducir el desempleo caben distintas aproximaciones y fomentar el autoempleo, así como las iniciativas empresariales a través de la mejora de la capacitación empresarial es una de ellas.

En una economía cada vez más global y cambiante los puestos de trabajo están en constante transformación y se hace necesaria la adaptación de la formación a la realidad del mercado. El cambio de modelo productivo en España requiere la adecuación de los perfiles y las competencias profesionales y una continua adaptación a los cambios, entre ellos, los vinculados a los avances en las tecnologías de información y comunicación.

Construye tu futuro es un proyecto que se desarrolla en diferentes regiones del territorio español y que está enmarcado dentro de los Itinerarios de Emprendimiento Juvenil. Programa Operativo de Empleo Juvenil 2014 – 2020 de FSE que la Comisión Europea ha aprobado para España. Su principal objetivo es reducir el desempleo juvenil en España, especialmente entre los menores de 30 años no ocupados y no integrados en los sistemas de educación o formación.

OBJETIVOS



FASES

1 FASE

Jornada Promoción cultura emprendedora

Duración: 4 horas
Generación de ideas
Técnicas y herramientas para concreción de ideas y definición de modelos de negocio

2 FASE

Programa formativo

Duración estimada: entre 4 y 7 semanas
Clases conjuntas y tutorías individualizadas

3 FASE

Mentoring

Duración: hasta 15 horas
Acompañamiento en la puesta en marcha de tu proyecto: trámites, búsqueda de financiación, negociaciones iniciales con proveedores y clientes...

2. **Objetivo del Programa**

El **objetivo** fundamental del programa es formarte en las principales técnicas de protección frente a ataques y amenazas en los sistemas operativos, las redes, el software de aplicación, los sistemas Web y las bases de datos. Tomar decisiones proactivas y reactivas frente a posibles fallos y brechas de ciberseguridad.



Diseñar políticas dirigidas a prevenir ciberdelitos y contrarrestar sus consecuencias

Duración

7 semanas consecutivas vía streaming.

Seis semanas, con un módulo de contenidos específico y una semana de trabajo de campo, que estarán distribuidas de la siguiente forma:

a. Sesiones de formación conjunta

¿Cómo se organiza?

En estas sesiones conjuntas se impartirán los contenidos generales del programa, con el fin de proporcionar los conocimientos, herramientas y habilidades esenciales en cada una de las áreas de conocimiento y promover las sinergias e intercambios de experiencia entre los participantes en el mismo.

b. Acompañamiento y consultoría individualizada

Con la consigna de la mayor flexibilidad y adaptación a cada uno de los alumnos participantes, se desarrollarán actuaciones de seguimiento individualizado en las que se orientará a cada uno en función de su perfil profesional y de la actividad de cada empresa, en el proceso de aplicación e



implementación de los contenidos generales abordados a las sesiones conjuntas de formación.

c. Mentoring y seguimiento

En cada curso presencial se reserva un paquete de horas de acompañamiento para el grupo, a distribuir entre aquellos participantes más avanzados en la creación de su negocio.

4. Destinatarios

Los participantes en el programa -una media de 22-25 se ajustarán a los siguientes perfiles:

- **Emprendedores/as** que cuenten con una idea de negocio y deseen realizar un proyecto viable de creación de empresa para su posterior puesta en marcha.



- **Participantes menores de 30 años que no se encuentran empleados ni participan en los sistemas de educación o formación, que estén registrados en el Sistema Nacional de Garantía Juvenil** interesados en mejorar o consolidar su actividad a través de la formación en ciberseguridad, permitiéndoles incrementar su calidad profesional y mejorar su empleabilidad.



5. Metodología

La mejora de competencias de los participantes se trabaja mediante dos vías complementarias:

- Formación genérica que se imparte en sesiones de asistencia conjunta; y
- Formación específica y a “la medida” durante la consultoría semanal mantenida con cada participante.



Tanto los contenidos teóricos como los prácticos de la formación conjunta se adaptarán a la formación previa y a los conocimientos de los participantes, de manera flexible y fomentando la participación, el debate y la búsqueda conjunta de soluciones y el desarrollo de casos prácticos.

El trabajo en las tutorías individuales abordará el entorno en el que se enmarca el proyecto empresarial y las características específicas del mismo, abriendo vías de desarrollo y consolidación de la actividad realizada por el empresario, gestor profesional o emprendedor.

El programa será impartido por personas con amplia experiencia profesional y docente, siendo todos ellos consultores homologados por la Fundación INCYDE como formadores

4. Contenidos.

Módulo I: Dirección de Proyectos

- Aportación de metodologías para el análisis del entorno del proyecto propuesto en función de los siguientes factores:
- Aportación de metodologías para el análisis interno de la empresa, en función de las capacidades de los empresarios, profesionales y emprendedores que los puedan llevar a una posición competitiva:
- Diagnóstico DAFO de la situación actual de la empresa en cuanto a fortalezas y debilidades intrínsecas de la empresa o proyecto, y en cuanto a amenazas y oportunidades procedentes del entorno y del mercado.
- Aportación de metodologías para la elaboración de planes de mejora de la producción y la competitividad, en los mercados de la producción y comercialización del proyecto.
- Aportación de metodología para la elaboración de un estudio básico de viabilidad y plan de negocio destinado a las nuevas iniciativas emprendedoras en producción de actividades complementarias a la producción y comercialización.

Módulo II: Ciberseguridad

- Nociones básicas de SGSI, Introducción ISO 27001, SEGURIDAD EN LOS PROYECTOS
- Análisis de riesgos, política de seguridad.
- Controles operativos de seguridad
- Auditoría de seguridad, preparación examen certificación ISO 27001LI

Módulo III: Marketing Digital

- Estrategias y herramientas para el marketing y la comunicación con clientes. Definición de mensajes, análisis de canales, estudio de costes, medición de resultados.
- Desarrollo plan de marketing digital.
- Conceptos sobre marketing digital.
- Conceptos generales SEO Y SEM.
- Canal de venta físico y online.
- Omnicanalidad y multicanalidad.
- Herramientas de venta (CRM).
- Ejemplo de empresas de éxito.
- Hosting/Dominio.
- CMS.
- Analítica y métrica.
- Trabajo colaborativo.
- Newsletter.
- Presentaciones.
- Marca personal.
- Marketing afiliación.
- LinkedIn.
- Publicidad digital y plan de medios.

Módulo IV: Seguridad Organizacional

- Incident Response y SOC en las organizaciones
- Test de vulnerabilidad y de intrusión
- Ingeniería Social, Phising y Ransom
- Detección de amenazas en red

Módulo V: Finanzas y Jurídico Fiscal

- Legislación general aplicable.
- Legislación específica aplicable.
- Sistemas de Estimación Directa, Indirecta y por Módulos.
- Relaciones con las Administraciones Públicas, Seguridad Social y Administración tributaria.
- Modelos de contratos empresariales y profesionales propios del sector.
- Estructura financiera básica de la empresa.
- Propuestas de organización del área administrativo-financiera.
- Los estados y documentos financieros:
 - a) a. Balance de Situación
 - b) b. Cuentas de Explotación y Resultados
- Concepto y acciones de Control de Gestión.
- Indicadores de gestión.
- Política de precios.
- Estimación y presupuestos de ingresos y gastos.

Módulo VI: Dirección de Proyectos Final

- Apoyo y seguimiento para la elaboración de los planes de mejora de la competitividad, en el mercado de la producción y comercialización del sector correspondiente.
- Coordinación, apoyo y seguimiento para la elaboración de un estudio básico de viabilidad y plan de negocio destinado a las nuevas iniciativas emprendedoras, teniendo en cuenta la producción de actividades complementarias a las inicialmente propuestas.



www.incyde.org



[@FundacionIncyde](https://twitter.com/FundacionIncyde)



www.facebook.com/fundacionincyde



<http://www.linkedin.com/company/fundacionincyde>



<https://www.instagram.com/fundacionincyde>